

Pincefalak hőszigetelése

- ▶ **Kitűnő hőszigetelő képesség**
- ▶ **Nagy mechanikai szilárdság**
- ▶ **Megvédi a vízszigetelést a sérülésektől**
- ▶ **Egyszerű, gyors kivitelezést**

Hőszigetelés a talajban

Az **AUSTROTHERM EXPERT** hőszigetelő lemez az MSZ EN 13163 szabványnak megfelelő expandált, formahabosított polisztirol hőszigetelő elem, amely különösen alacsony vízfelvétele és nagy nyomószilárdsága révén alkalmas talajjal érintkező épületszerkezet – talajon fekvő padló, pincefal – külső oldali hőszigetelésére.

Az elemek lépcsős élképzésűek, így az átmenő hézagok okozta hőhid nem alakul ki. A felületi mintázat elősegíti a ragasztó megtapadását. A hőszigetelő anyag freonmentes, így használatával nem károsodik az ózonréteg. Szabványos jelölés: EPS - EN 13163 - T2 - L2 - W2 - S2 - P4 - BS 250 - CS(10)200 - DS(N)2 - DLT(2)5 - TR200 - WL(T)2 - WD(V)5.

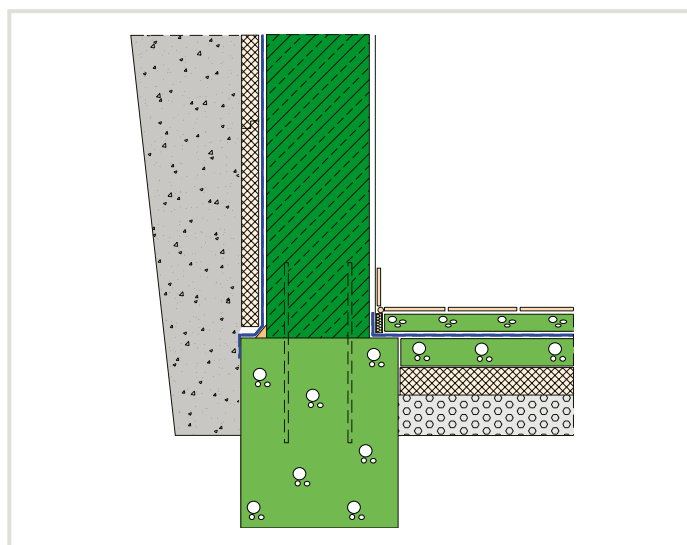
Alkalmazás

Az **AUSTROTHERM EXPERT** alkalmazását az MSZ 7573 számú szabvány szabályozza. A táblák pincefal, talajjal közvetlenül érintkező padlók nedvesség elleni szigeteléssel nem védett hőszigetelőanyagként alkalmazhatók. Nagy szilárdságú hőszigetelő anyagként az expandált polisztirolhabok szokásos alkalmazási területein is felhasználható.

Műszaki adatok:	
Nyomófeszültség (10%):	≥ 200 kPa
Hővezetési tényező (közölt érték):	0,035 W/(m·K)
Hővezetési tényező (tervezési érték):	0,035 W/(m·K)
Páradiffúziós ellenállási szám:	40-100
Méretállandóság normál klímán:	2 %
Alakváltozás adott nyomáson és hőmérsékleten:	≤ 5%
Hosszú idejű vízfelvétel:	≤ 2 tért. %
Páradiffúziós vízfelvétel:	≤ 5 tért. %

Táblaméret, csomagolás:	
Hosszúság x szélesség:	1265 x 615 mm
Hasznos felület:	0,75 m ² /tábla
Vastagság: mm	30 40 50 60 70 80 100 120 140
Mennyiség: db/csomag	16 12 10 8 7 6 5 4 3
Mennyiség: m ² /csomag	12 9 7,5 6 5,25 4,5 3,75 3 2,25

A termék polietilén fóliába csomagolva kerül forgalomba.



Tervezés

Az **EXPERT** hőszigetelő lemezt a pincefal külső oldalán kell elhelyezni, ahol a vízszigetelés mechanikai védelmét is ellátja, és a hőszigetelés további védelmet nem igényel. Ezáltal a költséges és nagy élőmunka igényű szigetelés védő falazat építése elhagyható, miközben a szerkezet hőszigetelő képessége jelentősen javul.

A pincefal hőszigetelését minden esetben tovább kell vezetni a lábazon, hogy a földből kilépő szerkezetek hőszigetelése is megoldott legyen. Erre a célra a bordázottabb felületű **EXPERT FIX** lemezeket kell alkalmazni, amire a homlokzati hőszigetelő rendszer elemeit (ragasztó, háló, vékonyvakolat vagy lábazati vakolat) kell felhordani, illetve kő, műkö burkolattal kell ellátni.

A padló hőszigeteléseként alkalmazott **AUSTROTHERM EXPERT** lemezek a talajnedvesség elleni védelem síkja alatt, közvetlenül a tömörített kavicságyra fektethetők. Az aljzatbeton alá nem szükséges technológiai szigetelést elhelyezni.

Az **AUSTROTHERM EXPERT** elemek talajvíznyomásnak kitett helyeken nem építhetők be. Réteg- és torlaszvíz esetén a drénezérről gondoskodni kell. Fűtött pinceterek térelhatároló szerkezeteinél a hőátbocsátási tényező ajánlott értéke 0,51 W/m²K.

Kivitelezés

A hőszigetelés egy rétegben készül, a lépcsős szélkiképzésű táblák hőhidmentesen csatlakoznak. Az **AUSTROTHERM EXPERT** táblák közti hézagok zártak legyenek.

A pincefal **AUSTROTHERM EXPERT** hőszigetelése szintén egy rétegben készüljön, úgy, hogy a lépcsős toldás befelé, a fal felé, emelkedő átfedésű legyen. A hőszigetelést oldószermentes - a vízszigetelés anyagát sem károsító – ragasztóval (pl. + 5 °C felett **Murexin 2K Standard**, - 5 °C felett Murexin Winter 2K) lehet addig rögzíteni, amíg a rétegesen visszatöltés a táblákat véglegesen megfogja. A pincefal melletti terület laza szerkezetű homokos kavicsal kell feltölteni.